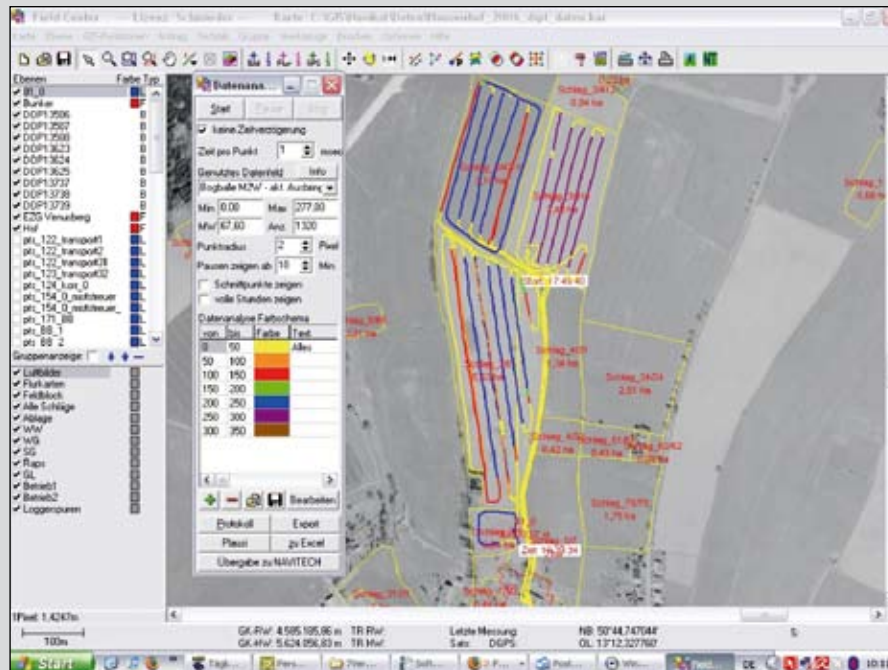


Precision Farming mit Task-Controller



Der Task-Controller ist ein Softwaremodul des ISOBUS-Terminals „field-operator 300 / 310“ und dient dem Austausch von Auftrags- und Prozess-Daten zwischen Hof-PC und Terminal.

Über eine ISOBUS kompatible Software-Schnittstelle im **XML Format** (Implementation Level 4), ist das Einlesen von Aufträgen, die am Hof-PC mit einer Agrar-Software einschlägiger Softwarehäuser erstellt wurden, gesichert.

Verwendung und Eigenschaften

Bei Aufträgen können unter anderem Planungsdaten aus der Ackerschlagkartei, z.B. Ausbringmengen Mittel, Kunde, Schlag, und Maschinendaten z.B. Gerätetyp, Gerätenummer, Fahrer usw. enthalten.

In Verbindung mit einem GPS-Empfänger kann der Task-Controller auf Grundlage importierter Rasterkarten Sollwert-Vorgaben an das Applikationsgerät (Maschine) liefern und somit die teilflächenspezifische Bearbeitung realisieren.

Aktuelle Prozessdaten werden auftrags- oder positionsbezogen, also als Summe oder als Fahrspur mit Informationen zu Applikationsmenge, Geschwindigkeit, Arbeitsstellung usw., auf das Speichermedium (zB. USB-Stick) zurückgeschrieben.

Die zurückgeschriebenen Daten können in die Ackerschlagkartei importiert und somit zu Tagebucheinträgen verarbeitet werden und dienen als Basisdaten für neue Aufträge.

Die Stammdatenverwaltung im Task-Controller ermöglicht die Eingabe neuer Aufträge oder Kunden (Lohnunternehmen) auf dem Feld.

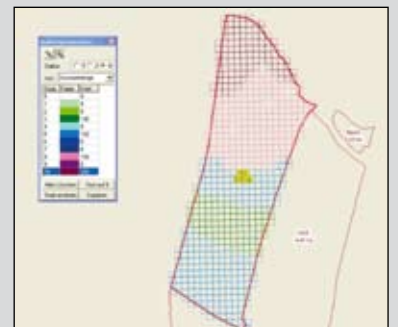
Die neuen Stammdaten werden automatisch in die Agrar-Software importiert und ergänzt.

*Haben wir Ihr Interesse geweckt,
dann fragen Sie uns. Wir beraten Sie gern.*



field-operator 300 / 310

Eingabemaske



Rasterkarte . Ausbringmenge

wtk ELEKTRONIK
ELEKTRONIK AUTOMATISIERUNGSTECHNIK GERÄTEBAU

WTK-ELEKTRONIK GmbH

Bischofswerdaer Str.37f
01844 Neustadt in Sachsen
Telefon: 03596 / 56560
Telefax: 03596 / 565614
info@wtk-elektronik.de
www.wtk-elektronik.de